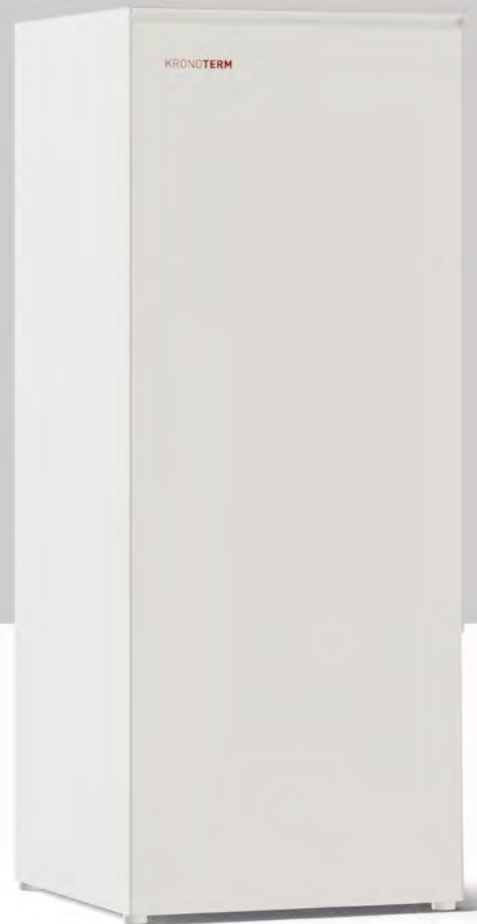


—  
**KRONOTERM** 1976  
WÄRMEPUMPEN



—  
**ETERA**  
WÄRMEPUMPE

*Komfort für Generationen*



## — VORTEILE

### **Lange Lebensdauer, Nachhaltigkeit**

ETERA ist ein Synonym für lange Lebensdauer und Sicherheit. ETERA wurde so konzipiert, dass sie bis zu 30 Jahre halten kann. Können Sie sich 30 Jahre absolute Sicherheit vorstellen? Das innovative technische Design der LCL™-Wärmepumpe ermöglicht Nachrüstungen und Austausch der einzelnen Module im Einklang mit zukünftigen Entwicklungen. Das Gehäuse der Wärmepumpe mit seinen Komponenten bleibt original und funktioniert über Jahrzehnte. Die Langlebigkeit ist nicht nur ein Investitionsvorteil, sondern auch ein Ökologischer Gewinn, da sie dazu beiträgt, dass das gesamte Gerät seltener ausgetauscht werden muss und somit der Abbau von begrenzten Materialien reduziert wird.

### **Zuverlässige Wärmequelle**

Das ETERA-System nutzt die Wärme des Bodens oder des Grundwassers sowohl zum **Heizen als auch zum Kühlen**. Dies bietet einen erheblichen Vorteil, da es Stabilität, hohe Effizienz, Umweltfreundlichkeit und eine längere Lebensdauer des Systems gewährleistet. Die Wärmequelle des ETERA - Systems wird zu einem Teil des Gebäudes und steigert den Marktwert der Immobilie, da sich immer mehr Käufer für energieeffiziente und nachhaltige Heizlösungen interessieren. Investoren und Käufer schätzen niedrige Betriebskosten, geringe Abhängigkeit von fossilen Brennstoffen, und umweltfreundliche Heizlösungen.

### **Lautlos und kompakt**

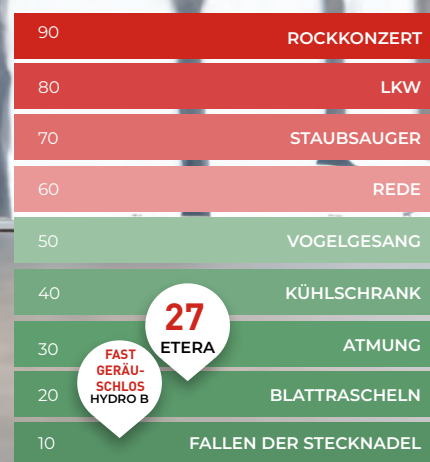
Die nahezu geräuschlose ETERA-Wärmepumpe ist so konzipiert, dass sie nur eine minimale Stellfläche benötigt. Alle Komponenten sind in einer kompakten Inneneinheit untergebracht, die nur 0,5 m<sup>2</sup> einnimmt. Sie ist so leise, dass Sie leicht vergessen werden, dass sie sich im selben Raum wie Sie befindet.



ETERA ist eine der effizientesten Erdwärmepumpen in Europa. Verglichen mit der BAFA-Liste vom Mai 2023 Ergebnisse, bestätigt vom unabhängigen Prüfzentrum TÜV Rheinland.



### Schallpegel



Schallleistungspegel in Entfernung von 1 m [dB(A)] ETERA; die auf dem Ecolabel-Energieetikett deklarierte Schalleistung.

## TECHNOLOGIE

Das ETERA-System wurde speziell entwickelt, um Wohnungen ein Höchstmaß an Komfort und Energieeffizienz zu bieten. Es zeichnet sich durch ein minimalistisches Erscheinungsbild mit klaren Linien und ohne ablenkende Lichter für eine dauerhafte Ästhetik und eine minimale Veränderung des Gesamterscheinungsbildes des Raumes aus.

Die Einzigartigkeit der ETERA Wärmepumpe liegt im EBS™-System, das durch seinen modularen Aufbau und die standardisierten Anschlüsse, kinderleicht zu installieren und anzupassen ist. Es ermöglicht auch einfache Updates und Komponenten-Upgrades.

Mit dem intelligenten Heizungssteuerungssystem IAHTM

können Sie die Heizleistung vollständig an **die Gegebenheiten des Gebäudes und ihrer Bedürfnisse anpassen**.

Das heißt, die Wärmepumpe arbeitet moderat, leise und komfortabel. Das Ziel dieses Systems ist es, **maximale Energieeinsparungen** zu erzielen und gleichzeitig eine **hohe Betriebseffizienz** und eine **lange Lebensdauer** zu gewährleisten.

Sie können ETERA neben Ihrem Schlafzimmer oder Wohnzimmer aufstellen, denn wir haben dafür gesorgt, dass es dank des NMS™ Geräuschmanagementsystems völlig unauffällig und nahezu **geräuschlos** ist.

Das integrierte MHW™-Warmwasserspeichersystem zur Erwärmung des gesamten verfügbaren Brauchwasservolumens ermöglicht eine deutlich größere Menge an

verfügbarem Warmwasser als andere Systemlösungen.

Mit dem integrierten RCST™-System füllt das ETERA-System das hydraulische Heizsystem mit Wasser mit genau dem richtigen Arbeitsdruck. Ungleichmäßig beheizte Böden und unangenehme Geräusche aus den Heizkörpern gehören der Vergangenheit an.

Zusammen mit den genannten Technologien bietet das ETERA System eine **hocheffiziente** und **ästhetisch anspruchsvolle Lösung zum Heizen und Kühlen** von Wohnungen, und ermöglicht gleichzeitig **einfache Installation**, Wartung und Nachrüstung der Komponenten.

## KOMFORT/FUNKTIONALITÄT

Wo im Haus soll die Wärmepumpe installiert werden? Wer will schon den ohnehin begrenzten Platz in seinem Heizungsraum opfern? Angesichts der immer effizienteren Bauweise und Raumaufteilung sind die optimale Nutzung des Raums und sein Erscheinungsbild entscheidend. Wir sind uns dieser Herausforderungen bewusst und haben folgendes entworfen: Ein **modulares Heizsystem mit geothermischer Wärmepumpe**, das den gesamten "Heizungsraum" in einem **elegantem Gehäuse** mit einer **Fläche von weniger als 1 m<sup>2</sup> vereint**. Das ETERA-System ist so konzipiert, dass es den gesamten Bedarf des Hauses auf kleinstem Raum abdeckt. Mit unserer Wärmepumpe sparen Sie nicht nur Verbrauch, Energie und Kosten, sondern auch wertvollen Platz, der für andere Zwecke genutzt werden kann. Sie entscheiden selbst ob und wie sie einen Heizungsraum benötigen.

## EINFACHE INSTALLATION UND MODULARITÄT

Einer der wesentlichen Vorteile von ETERA ist das modulare BBST<sup>TM</sup>- System, das eine **einfache, schrittweise, schnelle und hochwertige Installation** ermöglicht. Das System ist so konzipiert, dass die Wärmepumpe ETERA und das Brauchwassermodul HYDRO B kompakt nebeneinander installiert werden können. Das innovative Installationssystem ermöglicht eine **phasenweise Installation**, so dass wir in kürzester Zeit eine **qualitativ hochwertige und genaue Installation erreichen können**.

## WÄRMEQUELLEN

### Wasser/Wasser

Grundwasser, das aus Brunnen in der Nähe des Gebäudes gepumpt und in den Grundwasser Schluckbrunnen zurückgeführt wird, ist aufgrund seiner konstanten Temperatur von 7° bis 12° C eine hervorragende Wärmequelle für die Wärmepumpe.

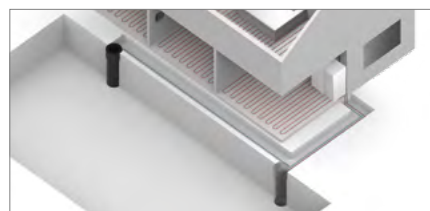
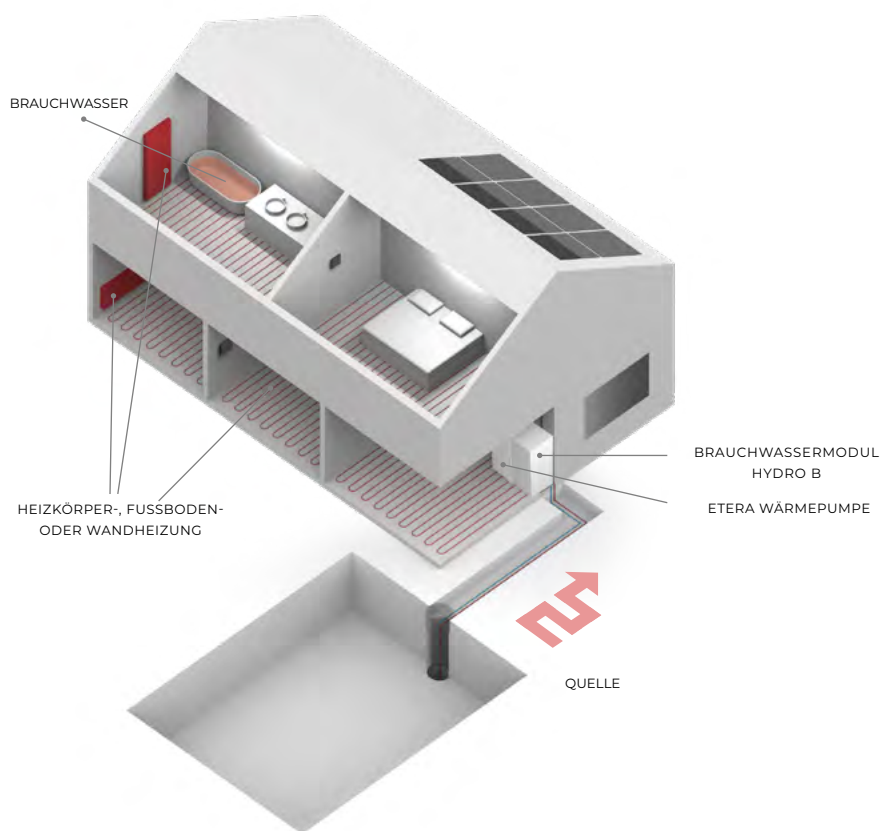
### Sole/Wasser - vertikaler Erdkollektor

Sole/Wasser-Wärmepumpen nutzen die im Gestein oder im Erdreich gespeicherte Wärmeenergie. Die Energie aus dem Erdreich wird über Tiefensonden gewonnen, welche in Bohrlöcher bis ca. 150 m Tiefe eingebracht werden.

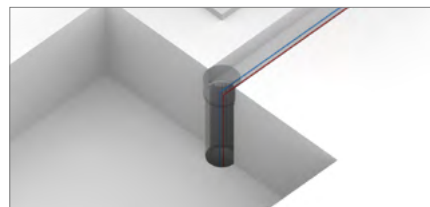
### Sole/Wasser - horizontaler Erdkollektor

Der horizontale Erdkollektor nutzt die natürlich stabile Temperatur des Bodens, die ist im Winter etwas höher und im Sommer etwas niedriger als die Temperatur der Oberflächenluft. Sie besteht aus horizontal im Boden verlegten Rohren, die im Winter Wärme aufnehmen.

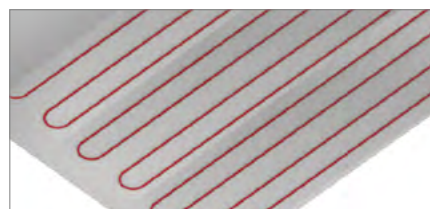
### Beispiel für das ETERA-System



WASSER/WASSER - GRUNDWASSERNUTZUNG



SOLE-WASSER - VERTIKALER ERDKOLLEKTOR



SOLE-WASSER - HORIZONTALER ERDKOLLEKTOR

## DAS ETERA-SYSTEM

- Für neue oder bestehende Gebäude;
- Für Fußboden-, Radiator- oder Gebläsekonvektorheizung;
- Kühlung: Aktiv (integriert) / Passiv (optional);
- Kompaktes, modulares und schnelles Installationssystem;
- Leiser als ein Kühlschrank;
- Stabile Wärmequelle für die Beheizung von Wohnräumen und der Warmwasserbereitung während des ganzen Jahres;
- Äußerst zuverlässiges und langlebiges System - seit über 30 Jahren;
- Heizt im Winter und kühlt im Sommer.

\*Saisonale Leistungszahl im Heizungsregime gemäß EN14825 ,kalte Klimazone

### 1. WÄRMEPUMPE WASSER/WASSER UND SOLE/WASSER

Das ETERA-System besteht aus der ETERA-Wärmepumpe, dem Warmwassermodul HYDRO B, zusätzlichen Modulen und einer Wärmequelle (entweder aus der Erde oder aus dem Grundwasser). Diese geothermischen Wärmepumpen gewährleisten **viel Wärme**, während sie nur sehr **wenig Platz** einnehmen.

### 2. BRAUCHWASSERMODUL HYDRO B

Dank seines durchdachten Designs beansprucht das Brauchwassermodul HYDRO B weniger als 0,5 m<sup>2</sup> der Grundfläche des Gebäudes. Es ist nahezu geräuschlos und unauffällig, da auch alle Leuchtelemente entfernt wurden. Es kann bis zu 400 Liter Warmwasser bereitstellen. inkl. Legionellenschaltung (bei 40 °C) zur thermischen Desinfektion.

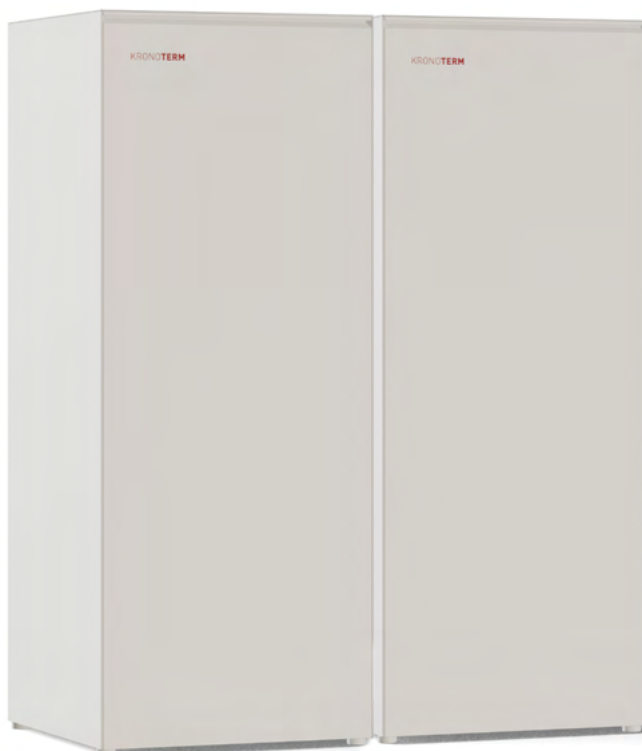
### 3. EINFACHE BEDIENUNG

Außer dem Gefühl von Wärme und Behaglichkeit ist das einzig Sichtbare Ihrer Wärmepumpe, das elegante, an der Wand montierte KT-2A Display. Damit können Sie Ihre Wärmepumpe und Ihr Heizsystem einfach steuern. Neben der Anzeige der Temperatur im Raum bietet Ihnen die Smart-Steuerung eine Reihe von erweiterten Funktionen zur effizienten automatischen Regelung der Heizung-Temperaturen und Ihr Warmwasser. Die Wärmepumpe steuert auch andere Wärmeerzeuger wie Öl-, Erdgas- oder Biomasseheizkessel intelligent.

A+++

8,48 SCOP SAISONALE ENERGIEEFFIZIENZ\*

2-18 kW HEIZLEISTUNG



<1 m<sup>2</sup> DER BESETZTEN STELLFLÄCHE

400 l BRAUCHWASSER SANITÄRWASSER

B: 600, H: 1515, T: 600 mm (ETERA) B: 600, H: 1515, T: 600 mm (HYDRO B)



B: 122, H: 80, T: 8,6 mm (KT-2A)

## FERNBEDIENUNG: CLOUD.KRONOTERM

Durch die Verbindung mit der CLOUD. KRONOTERM Web-App oder dem Browser wird Ihre Wärmepumpe zu einem intelligenten und anpassungsfähigen Gerät. Sie ermöglicht Ihnen die **vollständige Kontrolle über Ihren Komfort und Ihre Energieeinsparungen** - überall und jederzeit über Ihre mobilen Geräte. Sie können aus der Ferne verschiedene Heiz- und Kühlpläne, einschließlich der Warmwasserbereitung, einstellen, Betriebsstatistiken überprüfen und den Verbrauch optimieren. Darüber hinaus ermöglicht die Verbindung auch eine **Ferndiagnose**. Das Modul für die Webverbindung ist **standardmäßig** in alle Wärmepumpen integriert.



Die Anwendung CLOUD.KRONOTERM finden Sie unter: [cloud.kronoterm.com](http://cloud.kronoterm.com)



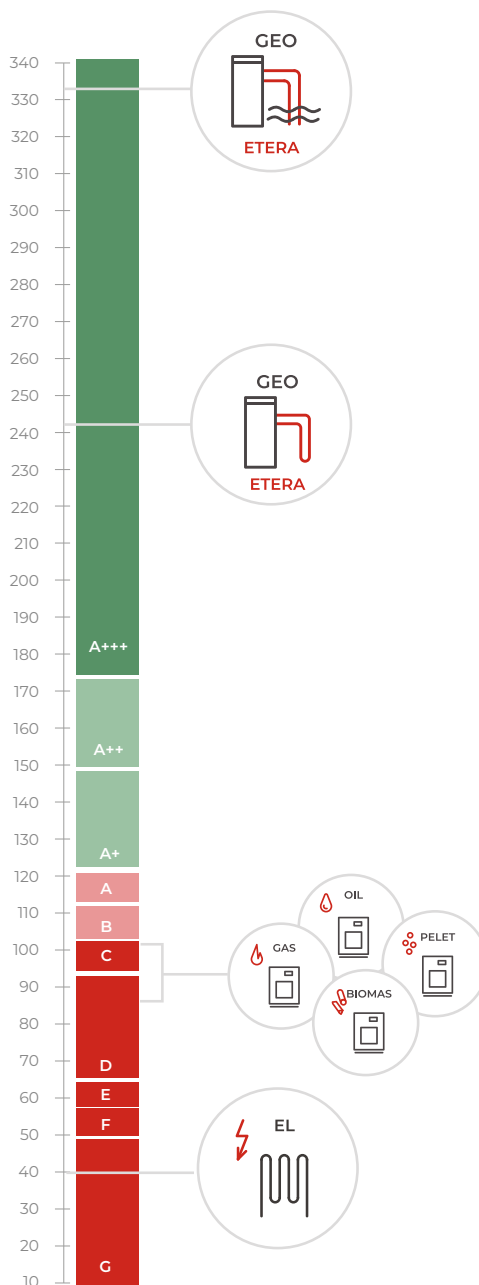
Typ	Wasser/Wasser	Sole/Wasser
Benutzername	demo	demo1
Passwort	demo	demo1

## FERNDIAGNOSESYSTEM

Die Wärmepumpe ist mit einem integrierten RASS™- Ferndiagnosesystem ausgestattet. Mit diesem System können potenzielle Probleme oder Fehlfunktionen schnell erkannt und aus der Ferne behoben werden. Das System ermöglicht auch drahtlose Software-Updates, um den reibungslosen Betrieb der Wärmepumpe zu gewährleisten. Der Vorteil dieses Systems besteht darin, dass das Gerät immer auf dem neuesten Stand der Technik ist, was Ihnen **absolute Sicherheit** bietet.

## HOHE ERSPARNISSE

Heizungsanlagen nutzen Primärenergie in unterschiedlicher Form für ihren Betrieb, unterscheiden sich aber erheblich in ihrer Effizienz. Die Wärmepumpe entzieht dem Erdreich oder dem Wasser kostenlose Wärme und wandelt sie in Wärme zum Heizen und Kühlen Ihres Hauses um. Das bedeutet, dass der Stromverbrauch für den Betrieb extrem niedrig und die Primärenergieeffizienz extrem hoch ist, so dass Sie **im Vergleich zu anderen Heizquellen hohe Einsparungen** erzielen.



Die Primärenergieausbeuten bei SCOP für einen Kaltklimabereich bei Fußbodenheizung - ETERA L.

SYSTEMTECHNISCHE DATEN	Einheit	ETERA S	ETERA M	ETERA L
		UF	UF	3F
<b>LEISTUNGSEFFIZIENZ NACH EN 14511</b>				
<b>SOLE/WASSER</b>				
Heizleistung, Nennleistung (B0/W35)	kW	4,5	6,1	9,1
COP(B0/W35)		4,7	5,0	5,1
Heizleistung, Nennleistung (B0/W55)	kW	6,0	8,1	11,9
COP(B0/W55)		2,9	3,2	3,1
Heizleistung, max. (B0/W35)	kW	9,1	12,2	18,2
COP(B0/W35)		4,5	4,8	4,7
Heizleistung, max. (B0/W55)	kW	9,0	12,1	18,1
COP(B0/W55)		3,0	3,1	3,2
Kühlleistung	kW	3-9	4-12	6-18
<b>WASSER/WASSER</b>				
Heizleistung, Nennleistung (B0/W35)	kW	4,5	6,0	9,1
COP(B0/W35)		6,4	6,4	6,7
Heizleistung, Nennleistung (B0/W55)	kW	6,1	8,1	12,1
COP(B0/W55)		3,8	3,9	3,9
Heizleistung, max. (B0/W35)	kW	9,1	12,1	18,1
COP(B0/W35)		6,4	6,5	6,5
Heizleistung, max. (B0/W55)	kW	9,1	12,1	18,2
COP(B0/W55)		8,0	4,1	4,0
Kühlleistung	kW	3-9	4-12	6-18
<b>LEISTUNGSEFFIZIENZ PRO SAISON IM HEIZUNGSREGIME FÜR KALTE KLIMAZONE NACH EN 14825</b>				
<b>SOLE/WASSER</b>				
* $\eta_s$ des Sets; Wärmepumpe mit integrierter Steuerung				
SCOP, 35 °C/55 °C		5,46 / 4,15	5,85 / 4,32	6,22 / 4,49
$\eta_s^*$ , 35 °C/55 °C	%	222 / 162	230 / 169	245 / 176
Energieklasse 35°C/55°C		A+++	A+++	A+++
<b>WASSER/WASSER</b>				
SCOP, 35 °C/55 °C		7,93 / 5,57	7,97 / 5,58	8,31 / 5,70
$\eta_s^*$ , 35 °C/55 °C	%	313 / 219	315 / 219	328 / 224
Energieklasse 35°C/55°C		A+++	A+++	A+++
<b>ENERGIEEFFIZIENZ PRO SAISON IM HEIZUNGSREGIME FÜR KALTE KLIMAZONE NACH (EU) 811/2013</b>				
Wärmenennleistung ( $P_{design}$ ), 35 °C/55 °C Sole/Wasser	kW	9,1 / 9,1	12,1 / 12,1	18,1 / 18,1
Wärmenennleistung ( $P_{design}$ ), 35 °C/55 °C Wasser/Wasser	kW	9,1 / 9,0	12,1 / 12,1	18,2 / 18,1
<b>SCHALLPEGEL NACH EN 12102 UNTER DER BEDINGUNG A7W35 - ENERGIEETIKETT ECOLABEL</b>				
Schalleistungspegel Wärmepumpe ETERA	dB(A)	32	34	35
Schalleistungspegel HYDRO B	dB(A)	fast geräuschlos	fast geräuschlos	fast geräuschlos
<b>DIMENSIONEN UND MASSE - NETTO</b>				
<b>WÄRMEPUMPE ETERA</b>				
Dimensionen (B×H×T)	mm	600 x 1515 x 600	600 x 1515 x 600	600 x 1515 x 600
Masse	kg	185	188	207
<b>BRAUCHWASSERMODUL HYDRO B</b>				
Dimensionen (B×H×T)	mm	600 x 1515 x 600	600 x 1515 x 600	600 x 1515 x 600
Masse	kg	74	74	74
Menge an Sanitär-Warmwasser bei 40 °C	l	295	295	295
<b>ELEKTRISCHER ANSCHLUSS</b>				
<b>ELEKTRISCHE DATEN 1F</b>		UF	UF	3F
Nennspannung	V, Hz	~ 230 V; 50 Hz	~ 230 V; 50 Hz	/
Max. Betriebsstrom	A	29,7	35,2	/
Sicherungen	A	1 x 32	1 x 40	/
<b>ELEKTRISCHE DATEN 3F</b>				
Nennspannung	V, Hz	3N~400V; 50Hz	3N~400V; 50Hz	3N~400V; 50Hz
Max. Betriebsstrom	A	16,6	21,9	21,3
Sicherungen	A	3 x 16	3 x 25	3 x 20
<b>ANSCHLUSSMÖGLICHKEIT</b>				
Möglichkeit der Fernbedienung und Ferndiagnose		✓	✓	✓

---

## WEITER MIT EINER TRADITION, DIE BIS INS JAHR 1976 ZURÜCKREICHT

Fünzig Jahre Entwicklung haben das slowenische Familienunternehmen in den kleinen Kreis der international renommierten Entwickler von Wärmepumpen der Spitzenklasse geführt. Heute ist Kronoterm ein Name, der eng mit Exzellenz, Zuverlässigkeit und Freundlichkeit verbunden ist.

---

## FAMILIE, TRADITION UND ENGAGEMENT FÜR QUALITÄT

Im Jahr 1976 entwickelte der Gründer des Familienunternehmens, Rudi Kronovšek, die erste Wärmepumpe zur Erwärmung von Brauchwasser. In den 90er Jahren wird die Werkstatt zu einem Unternehmen. Um die Jahrtausendwende bot das Unternehmen seine ersten Heizungspumpen an, und schon bald folgten Lieferungen an europäische Märkte. Heutzutage ist Kronoterm zunehmend auf den anspruchsvollen Märkten Österreichs, Italiens, Dänemarks, Irlands, der Schweiz, u.v.m. präsent.

---

## ENTWICKLER UND HERSTELLER AUS EINER HAND

Kronoterm bietet Antworten, die alle grundlegenden Herausforderungen im Bereich Heizung und Kühlung lösen und kontrolliert die Qualität aller Elemente durch eigene Forschung, Entwicklung und Produktion. So kann Kronoterm von der Planung und Lieferung bis hin zur Installation und Wartung die richtigen Antworten geben.

---

## NATÜRLICH IMMER ANSPRECHBAR

Kronoterm unterstützt den Anwender Entscheidung über die **intelligente Planung** bis hin zur **sicheren Installation und jahrelangen sorgenfreien Nutzung**. Ein umfassendes Supportsystem ermöglicht Ihnen schnell Informationen zu erhalten und eventuelle Probleme rechtzeitig zu beheben.

Vertragsverkäufer/Installateur



Mitglied von:



Kronoterm d.o.o. | Trnava 5e, 3303 Gomilsko, SLO | info@kronoterm.com | www.kronoterm.com